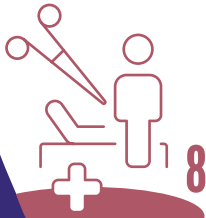


**7** Die Hochdruck-Spülfahrzeuge von SUN (Stadtentwässerung und Umweltanalytik) verlassen den Betriebshof. Sie reinigen 650 Kilometer Abwasserkanal im Jahr.

19



8

Am Klinikum beginnen die geplanten Operationen. Der erste Schnitt wird um Punkt 8.15 Uhr gesetzt.

20



Täglich ab 9.30 Uhr ist die Tourist Information am Hauptmarkt für Besucherinnen und Besucher da.

21

Ab 10 Uhr unterstützt die Bahnmissionsmission Hilfesuchende und Bedürftige.

10



11.15 Uhr:  
Essensausgabe  
im Klinikum  
Nürnberg.

22

Die Lautstärke des Piepstons in der U-Bahn wird bis 7 Uhr abgesenkt.



Werktags um 21 Uhr wechseln die Ampelschaltungen ins Nachtprogramm.



19 Uhr: Die Nachwächter-Führung startet.



Wer um 22 Uhr sein ausgeliehenes Buch zurückgeben will, kann das am 24-h-Automaten der Stadtbibliothek tun.

24-h



Um 23 Uhr geht an den Baudenkmalern die Beleuchtung aus.



23

12

24

Ab 24 Uhr werden auf der Start- und Landebahn des Airports alle Leuchtmittel kontrolliert.

# Rund um die Uhr

Illustration Elisabeth Dötzer

Ob Müllverbrennung, Großmarkt oder Klinikum – das Leben in der Stadt steht Tag und Nacht nicht still. Überraschende Beispiele im Stundentakt.

Jeden Werktag um 13 Uhr herrscht an einer anderen Ausgabestelle der Tafel Hochbetrieb.

13

1



• Nürnberg schläft – doch in der Müllverbrennungsanlage werden die Öfen auch um 1 Uhr befeuert.

14 Uhr: Führung im historischen Kunstbunker.

14

2

• Ab etwa 2 Uhr beginnen die Zeitungszustellerinnen und -zusteller mit ihrer Arbeit.



14 Uhr: Führung im historischen Kunstbunker.

15

3

Um 15 Uhr findet im Tiergarten die öffentliche Fischotter-Fütterung statt.



In der dunklen Jahreszeit schließt die Kaiserburg um 16 Uhr ihre Tore.

16

4

• 4.08 Uhr: Abfahrt des Nachtzugs nach Wien am Hauptbahnhof.



5 Uhr: Hauptausrückphase im Busdepot der VAG in Schweinau.



17 Uhr: Kurzandacht in St. Lorenz.

17

5



Das Deutsche Museum Nürnberg schließt um 18 Uhr.

18

6



Um 6 Uhr startet das Frschwimmen im Südstadt- und im Langwasserbad.



Grossmarkt